

# **Jesu dulcis memoria**

FAUXBOURDON SETTING

Peter Sheehan

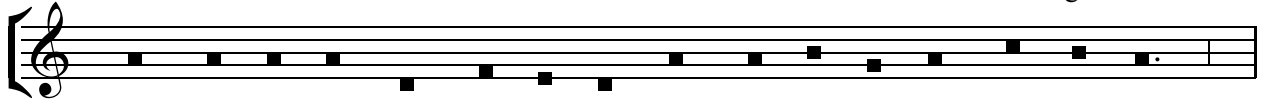
# Fauxbourdon Setting

## Jesu dulcis memoria

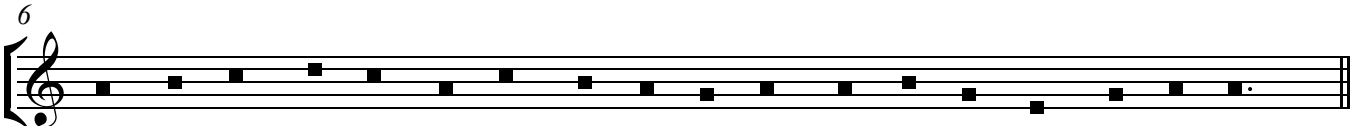
For Bernard Lyon and the Choir of St Peter's Winchester

Words: St Bernard of Clairvaux (1090-1153)

Setting: Peter Sheehan



1. Je - su dul - cis me - mo - ri - a dans ve - ra cord - is gau - di - a:  
 3. Je - su spes poe - ni - tent - i - bus, quam pi - us es pet - en - ti - bus!  
 5. Sis, Je - su, nostr - um gau - di - um, qui es fu - tu - rus prae - mi - um:



1. sed su - per mel et om - ni - a — , e - jus - dul - cis prae - sent - i - a.  
 3. Quam bo - nus te quae - ren - ti - bu - s! Sed quid in - ve - ni - ent - i - bus.  
 5. Sit nostr - a in te glo - ri - a — , per cunct - a semp - er sae - cu - la.

11 ♩ = 100



2. Nil ca - ni - tu - r su - a - vi - us, nil au - di - tur ju - cu - ndi -  
 4. Nec ling - ua va - let di - ce - re, nec litt - er - a ex - pri - me -



2. Nil ca - ni - tur su - a - vi - us, nil au - di - tur ju - cu - ndi -  
 4. Nec ling - ua va - let di - ce - re, nec litt - er - ra ex - pri - me -



2. Nil ca - ni - tur su - a - vi - us, nil au - di - tur ju - cu - ndi -  
 4. Nec ling - ua va - let di - ce - re, nec litt - er - a ex - pri - me -



2. Nil ca - ni - tur su - a - vi - us, nil au - di - tur ju - cu - ndi -  
 4. Nec ling - ua va - let di - ce - re, nec litt - er - a ex - pri - me -

18

us. re. Nil Exp - ert - us cog - i - ta - tur pot - est ju - cund - i - cre\_\_\_\_\_ de -

us. re. Nil Exp - ert - us cog - i - ta - tur pot - est ju - cund - i - cre\_\_\_\_\_ de -

us. re. Nil Exp - ert - us cog - i - ta - tu - r pot - e - st ju - cund - i - cre\_\_\_\_\_ de -

us. re. Nil Exp - ert - us cog - i - ta - tur pot - est ju - cund - i - cre\_\_\_\_\_ de -

22

us. re. quam quid sit Je - sus De - i Fi - li - us. re. sum di - li - ge - re.

us. re. quam quid sit Je - sus De - i Fi - li - us. re. sum di - li - ge - re.

us. re. quam quid sit Je - sus De - i Fi - li - us. re. sum di - li - ge - re.

us. re. quam quid sit Je - sus De - i Fi - li - us. re. sum di - li - ge - re.